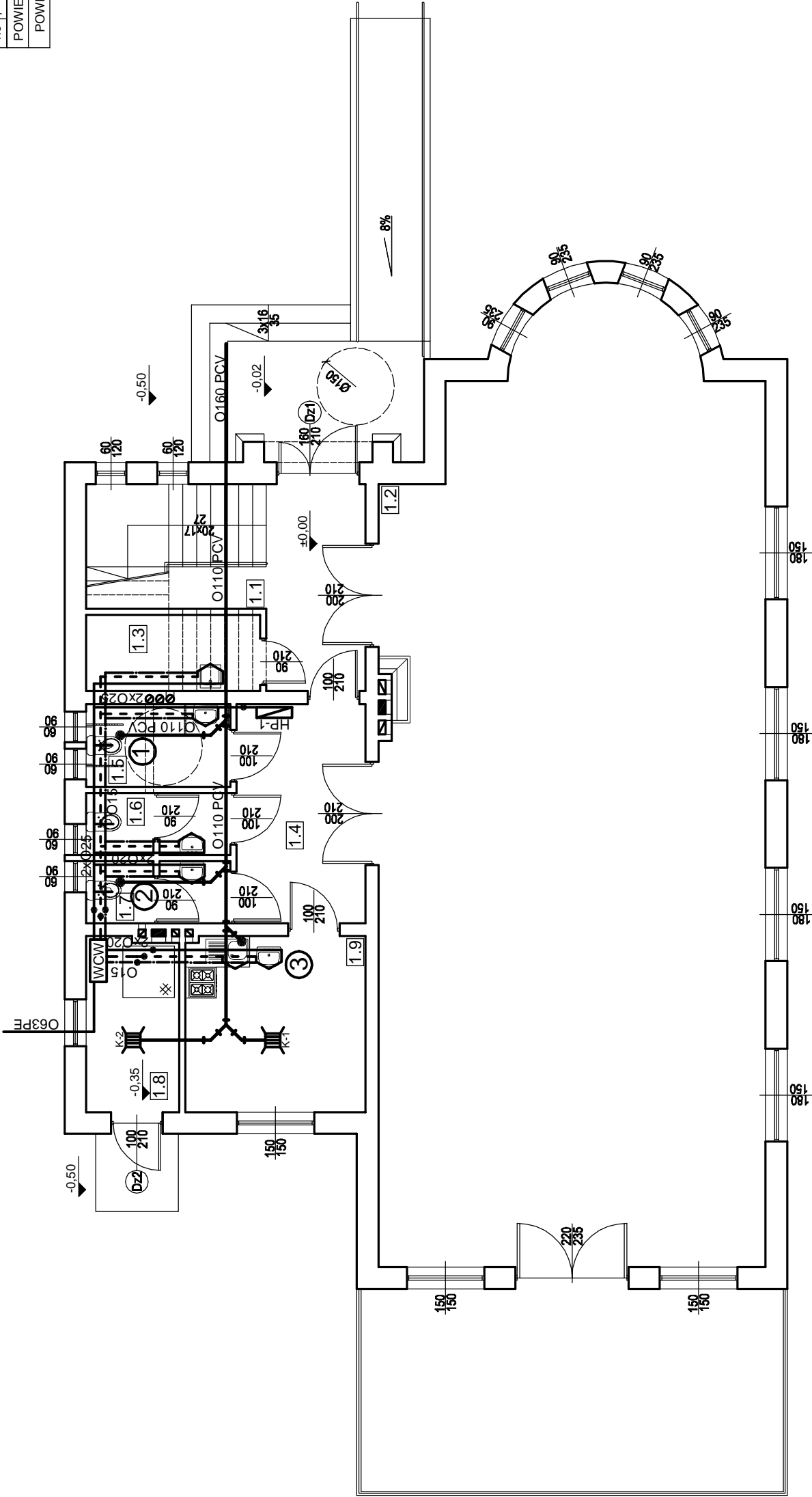


ZESTAWIENIE POMIESZCZEN PROJEKTOWANYCH - PARTER		
1.1	komunikacja płytki cer.	16,11 m2
1.2	sala spotkań płytki cer.	131,43 m2
1.3	pom. gosp. płytki cer.	4,99 m2
1.4	komunikacja płytki cer.	10,60 m2
1.5	wc dla os. niepełnospr. płytki cer.	4,46 m2
1.6	wc damskie płytki cer.	3,31 m2
1.7	wc męskie płytki cer.	3,31 m2
1.8	kotłownia płytki cer.	6,02 m2
1.9	pom. socjalne płytki cer.	11,87 m2
POWIERZCHNIA UŻYTKOWA:		154,38 m2
POWIERZCHNIA OGÓŁEM:		192,10 m2



OBIEKT:	DOM LUDOWY					
ADRES:	JAWOR KOLONIA, DZ. NR 233, GM. MNISZKÓW					
SKALA -	PROJEKTOWAŁ	TADEUSZ SYNOWIEC		PODPIS		DATA MARZEC 2010
	NR UPR.	UANV.8388/21/88				
	SPRAWDZIŁ	mgr inż. RYSZARD FRĄCZEK				
	NR UPR.	ŁOD/0792/PWOS/07				
RZUT PARTERU INSTALACJI WOD.-KAN.				NR	W-1	
				RYS.		